



MASZINY-POLSKIE.PL



Żurawie słupowe

BETA 100 Żuraw słupowy

CE Deklaracja zgodności

2006/42/EC wykonano zgodnie z Dyrektywą

produkt polski gwarancja najwyższej jakości

PN-EN 13001 spełnia wymogi normy

Szeroki zakres opcji dotyczących konstrukcji mechanicznej, wyposażenia i mocowania, pozwala na efektywne wykorzystanie naszych żurawi w wielu zastosowaniach przemysłowych



- Wykonany ze stali o dużej wytrzymałości
- Zabezpieczenie antykorozyjne poprzez maszynowe śrutowanie oraz dwuwarstwowe lakierowanie natryskowe.
- Kolumna nośna wykonana z rury stalowej. Wysokość oraz średnica dostosowana do wymagań użytkownika.
- Żebrowana stopa kolumny nośnej zapewnia solidne i bezpieczne mocowanie żurawia do podłoża.
- Obrotowe ramię żurawia standardowo wykonane z profilu IPE. Przystosowane do współpracy z szeroką gamą wózków i wciągników.

Orientacyjny zakres możliwych wsięgów żurawia Beta 100 w zależności od udźwigu. Oferujemy żurawie mieszczące się w oznaczonym na niebiesko zakresie.

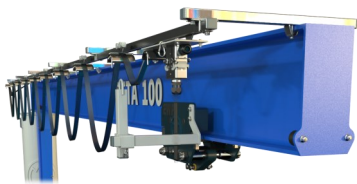
Udźwig WLL

Wsięg [m]

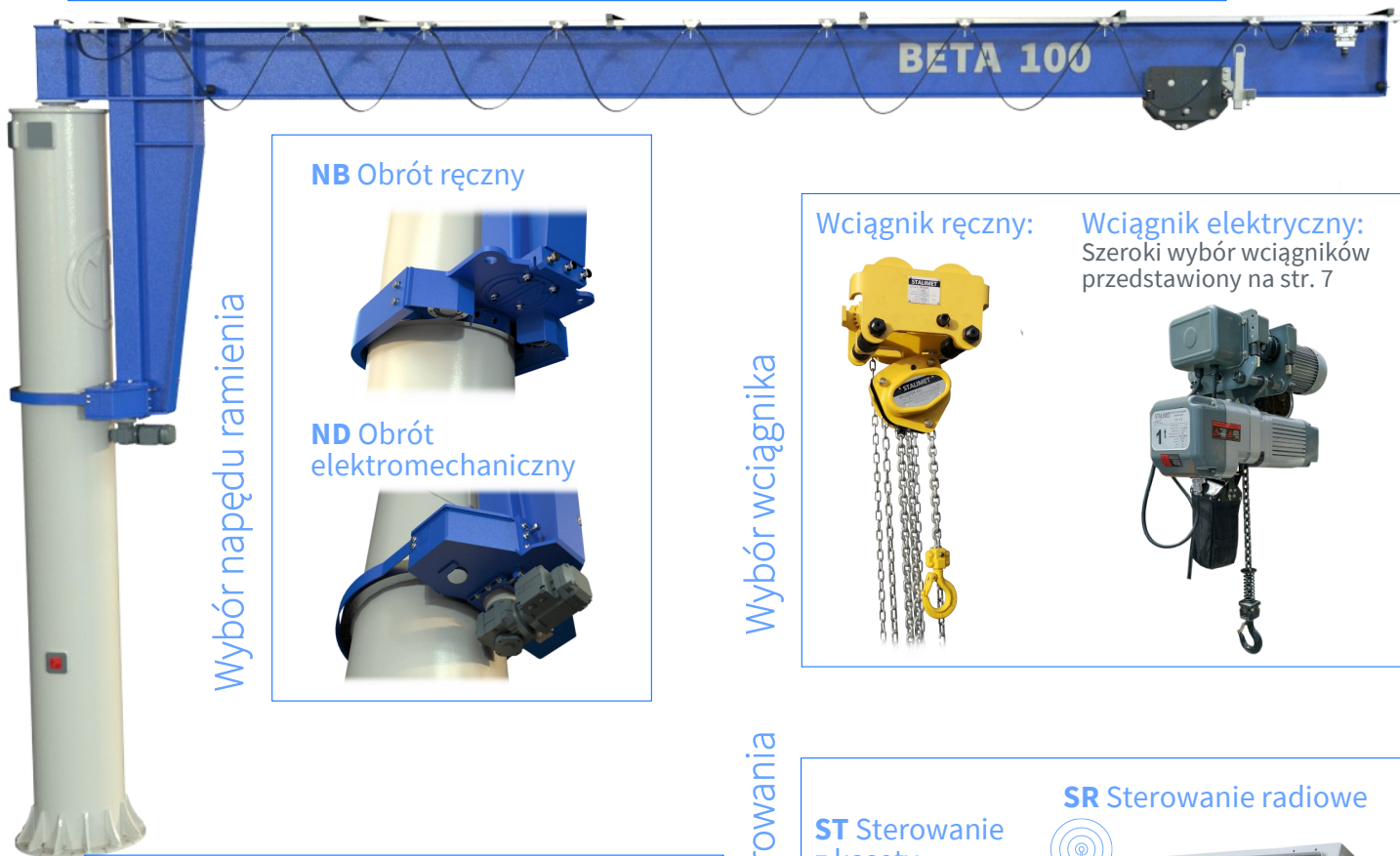
[kg]	1	2	3	4	5	6	7	8	9	10	11	12
125												
250												
500												
1 000												
1 500												
2 000												
2 500												
3 000												
4 000												
5 000												

Wybór trasy kablowej

TK 1 Trasa kablowa pojedyncza
Kaseta sterująca mocowana do wciągnika



TK 2 Trasa kablowa podwójna
Kaseta sterująca mocowana na osobnej listwie



Wybór napędu ramienia

NB Obrót ręczny



ND Obrót elektromechaniczny



Wciągnik ręczny:



Wciągnik elektryczny:
Szeroki wybór wciągników przedstawiony na str. 7



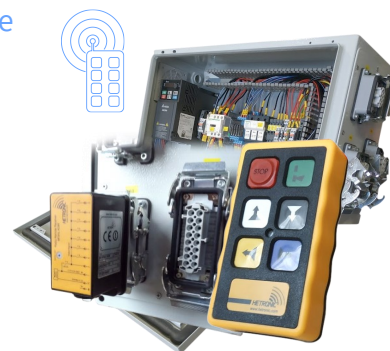
Wybór wciągnika

Wybór sposobu sterowania

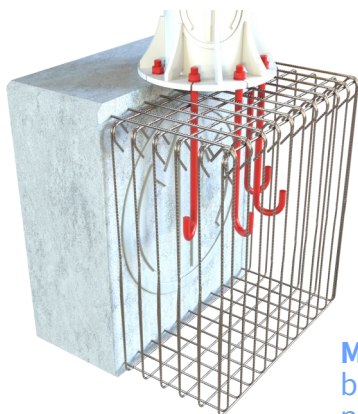
ST Sterowanie z kasety



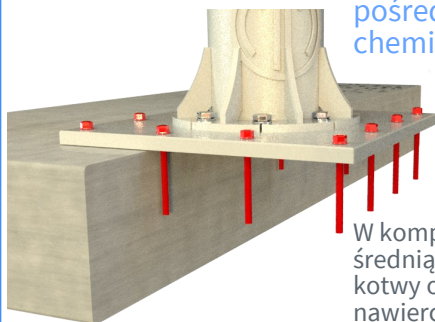
SR Sterowanie radiowe



Wybór sposobu mocowania



MF mocowanie do fundamentu
Zbrojony fundament z kotwami



MP Mocowanie do betonowej posadzki poprzez stalową płytę pośrednią na kotwach chemicznych

W komplecie z płytą pośrednią dostarczane są kotwy oraz szablon do nawierceń.

Wybór koloru

Kolory podstawowe:

- RAL 5005 niebieski sygnałowy
- RAL 9010 biel alpejska

Kolory uzupełniające:

- RAL 1007 żółty narcyzowy
- RAL 2008 pomarańczowy
- RAL 2020 czerwień kubańska
- RAL 7035 szary jasny
- RAL 7043 szary ciemny
- RAL 9004 czarny sygnałowy
- RAL 5002 ultramaryna
- RAL 6001 zielony szmaragdowy
- RAL 1013 biały perłowy



BETA 200 Żuraw słupowy

270°

Maksymalny zakres obrotu ramienia żurawia Beta 200 wynosi 270°. Obszar pracy ramienia jest symetryczny względem położenia neutralnego tj. ramię odchyła się nie więcej niż 135° w lewo lub w prawo.

CE Deklaracja zgodności

2006/42/EC wykonano zgodnie z Dyrektywą

produkt polski gwarancja najwyższej jakości

PN-EN 13001 spełnia wymogi normy



- Szeroki zakres opcji dotyczących konstrukcji mechanicznej, wyposażenia i mocowania, pozwala na efektywne wykorzystanie naszych żurawi w wielu zastosowaniach przemysłowych

- Wykonany ze stali o dużej wytrzymałości
- Zabezpieczenie antykorozyjne poprzez maszynowe śrutowanie oraz dwuwarstwowe lakierowanie natryskowe.
- Kolumna nośna wykonana z rury stalowej. Wysokość oraz średnica dostosowana do wymagań użytkownika.
- Żebrowana stopa kolumny nośnej zapewnia solidne i bezpieczne mocowanie żurawia do podłoża. Opcjonalnie kryza pośrednia do montażu na posadzce przy pomocy kotew chemicznych.
- Obrotowe ramie żurawia standardowo wykonane z profilu IPE. Przystosowane do współpracy z szeroką gamą wózków i wciągników.

Orientacyjny zakres możliwych wsięgow żurawia Beta 100 w zależności od udźwigu. Oferujemy żurawie mieszczące się w oznaczonym na niebiesko zakresie

Udźwig WLL [kg]	Wsięg [m]						
	1	2	3	4	5	6	7
125							
250							
500							
1 000							
1 500							
2 000							

Wybór trasy kablowej

TK 1 Trasa kablowa pojedyncza
Kaseta sterująca mocowana do wciągnika



TK 2 Trasa kablowa podwójna
Kaseta sterująca mocowana na osobnej listwie



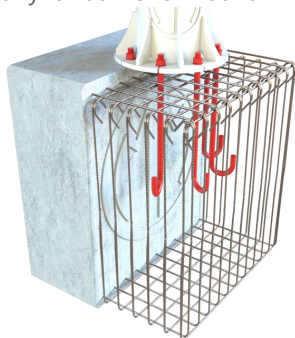
Wybór wciągnika

Wciągnik ręczny:



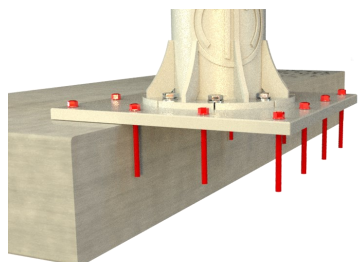
Wciągnik elektryczny:
Szeroki wybór wciągników
przedstawiony na str. 7

MF mocowanie do fundamentu
Zbrojony fundament z kotwami



MP Mocowanie do betonowej posadzki
poprzez stalową płytę pośrednią na ko-
twach chemicznych

W komplecie z płytą pośrednią dostarczane są
kotwy oraz szablon do nawierceń.



Wybór sposobu mocowania

Wybór sposobu sterowania

ST Sterowanie
z kasety



SR Sterowanie radiowe



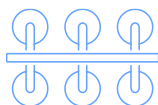
Kolory podstawowe:
RAL 5005 niebieski sygnałowy
RAL 9010 biel alpejska

Kolory uzupełniające:
RAL 1007 żółty narcyzowy
RAL 2008 pomarańczowy
RAL 2020 czerwień kubańska
RAL 7035 szary jasny
RAL 7043 szary ciemny
RAL 9004 czarny sygnałowy
RAL 5002 ultramaryna
RAL 6001 zielony szmaragdowy
RAL 1013 biały perłowy

Wybór koloru



VE Zawiesie podciśnieniowe



Zawiesie przeznaczone do przenoszenia arkuszy blach lub płyt z tworzywa sztucznego o gładkich powierzchniach

2006/42/EC wykonano zgodnie z Dyrektywą
EN 13155 spełnia wymogi normy
20 000 max. ilość cykli pracy



test wytrzymałości 100% zgodnie z zał. do PN-EN 13155

produkt polski gwarancja najwyższej jakości

Elektryczne sterowanie ssawek



Uchwyt na kasetę sterującą wciągarki

Wyposażenie opcjonalne

Opcja L:
Niska zabudowa zawiesia



Opcja P:
Uchwyt mocowany wzdłużnie



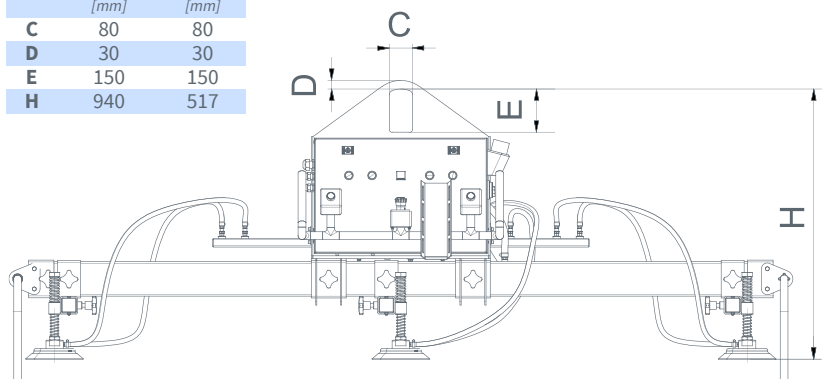
Opcja S:
Podstawa wolnostojąca



Opcja N:
Nóżki montowane na belce głównej zawiesia



	Standard [mm]	Opcja L [mm]
C	80	80
D	30	30
E	150	150
H	940	517



Kod	DOR [kg]	Ssawki [mm]		Min grubość arkusza blachy [mm]					
		ilość	Średnica	Rozstaw*	1x2m	1,25x2,5	1,5x3m	2x3m	2x6m
VE 380-4	380	4	200	2400x800	≥ 1,0	≥ 1,5	≥ 2,0	≥ 2,0	
VE 380-6	380	6	150	2400x800	≥ 0,5	≥ 0,6	≥ 1,0	≥ 1,5	
VE 380-8	380	8	150	2400x1200	≥ 0,5	≥ 0,5	≥ 0,5	≥ 1,0	
VE 850-	850	6	250	2400x800	≥ 0,5	≥ 0,6	≥ 1,0	≥ 1,5	
VE 850-8	850	8	200	2400x1200	≥ 0,5	≥ 0,5	≥ 0,5	≥ 1,0	
VE 850-10	850	10	200	4500x1200	≥ 0,5	≥ 0,5	≥ 0,5	≥ 1,0	≥ 1,0
VE 1300-6	1300	6	300	2400x800	≥ 0,5	≥ 0,6	≥ 1,0	≥ 1,5	
VE 1300-8	1300	8	250	2400x1200	≥ 0,5	≥ 0,5	≥ 0,5	≥ 1,0	
VE 1300-10	1300	10	250	4500x1200	≥ 0,5	≥ 0,5	≥ 0,5	≥ 1,0	≥ 1,0
VE 1800-6	1800	6	350	2400x800	≥ 0,5	≥ 0,6	≥ 1,0	≥ 1,5	
VE 1800-8	1800	8	300	2400x1200	≥ 0,5	≥ 0,5	≥ 0,5	≥ 1,0	
VE 1800-10	1800	10	300	4500x1200	≥ 0,5	≥ 0,5	≥ 0,5	≥ 1,0	
VE 1800-12	1800	12	250	4500x1200	≥ 0,5	≥ 0,5	≥ 0,5	≥ 1,0	≥ 1,0

* Podany wymiar OC (od osi do osi przysawek)

Wyposażenie Wózki, wciągarki i mechanizmy jezdne

Wózek z wciągarką manualną



GNP M3/1Bm

TYP:	Udźwig [kg]	GNP
SBE-POB 00.25-3.0	250	M3
SBE-POB 00.5-3.0	500	M3
SBE-POB 01.0-3.0	1 000	M3
SBE-POB 01.5-3.0	1 500	M3
SBE-POB 02.0-3.5	2 000	M3
SBE-POB 03.0-3.0	3 000	M3
SBE-POB 05.0-3.0	5 000	M3
SBE-POB 10.0-3.0	10 000	M3

Przedstawione propozycje wyposażenia żurawi mają na celu zasygnalizowanie możliwych opcji.

Pełną ofertę wózków i wciągników wraz ze szczegółowym opisem technicznym można znaleźć w naszym katalogu wyposażenia pt. „Wciągarki Podnośniki Rolki transportowe MEQU” na stronach 4-28 oraz 39.

GNP—grupa natężenia pracy projektowany bezpieczny okres pracy mechanizmu, liczony liczbą godzin pracy mechanizmu z obciążeniem nominalnym w założonym okresie eksploatacji (wg. PN-ISO 4301-1) – określany M1-M8. V—prędkość podnoszenia wciągarka. W przypadku możliwych różnych prędkości podnoszenia ich wartość rozdzielona jest znakiem /

Wciągarki łańcuchowe zintegrowane z wózkami



GNP M5/2m

TYP:	Udźwig [kg]	V [m/s]
ENW-EWP 00.16-3.0*	160	8/2
ENW-EWP 00.25-3.0*	250	8/2
ENW-EWP 00.5-3.0	500	8/2
ENW-EWP 00.8-3.0	800	8/2
ENW-EWP 01.0-3.0	1 000	8/2
ENW-EWP 01.6-3.0	1 600	4/1
ENW-EWP 02.0-3.0	2 000	4/1



GNP M5/2m

TYP:	Udźwig [kg]	V [m/s]
ENW-EWE 00.16-3.0*	160	8/2
ENW-EWE 00.25-3.0*	250	8/2
ENW-EWE 00.5-3.0	500	8/2
ENW-EWE 00.8-3.0	800	8/2
ENW-EWE 01.0-3.0	1 000	8/2
ENW-EWE 01.6-3.0	1 600	4/1
ENW-EWE 02.0-3.0	2 000	4/1



GNP M5/2m

TYP:	Udźwig [kg]	V [m/s]
ELW-EWP 00.25-3.0*	250	7,2/3
ELW-EWP 00.5-3.0	500	7,6/2,5
ELW-EWP 01.0-3.0	1 000	5,1/7
ELW-EWP 02.0-3.0	2 000	2,5/0,85
ELW-EWP 03.0-3.0	3 000	6/2
ELW-EWP 04.0-3.0	4 000	3/1
ELW-EWP 05.0-3.0	5 000	3/1



GNP M5/2m

TYP:	Udźwig [kg]	V [m/s]
ELW-EWE 00.25-3.0*	250	7,2/3
ELW-EWE 00.5-3.0	500	7,6/2,5
ELW-EWE 01.0-3.0	1 000	5,1/7
ELW-EWE 02.0-3.0	2 000	2,5/0,85
ELW-EWE 03.0-3.0	3 000	6/2
ELW-EWE 04.0-3.0	4 000	3/1
ELW-EWE 05.0-3.0	5 000	3/1



GNP M4/1Am

TYP:	Udźwig [kg]	V [m/s]
ELL00.5-3.0	500	7,6/2,5
ELL01.0-3.0	1 000	5,1/7
ELL02.0-3.0	2 000	2,5/0,85
ELL03.0-3.0	3 000	6/2
ELL05.0-3.0	5 000	3/1



GNP M4/1Am

TYP:	Udźwig [kg]	V [m/s]
EVW-EWP 00.08-3.0*	80	0~4,8/18,0
EVW-EWP 00.125-3.0*	125	0~3,2/12,5
EVW-EWP 00.25-3.0*	250	0~3,2/12,5
EVW-EWP 00.5-3.0*	480	0~1,6/6,3

Zasilanie 230V



GNP M4/1Am

TYP:	Udźwig [kg]	V [m/s]
ECW-EWP 00.5-16.0*	500	5
ECW-EWP 01.0-8.0*	1000	2,5

Zasilanie 230V

* Nie podlega dozorowi UDT. (Udźwig do 250kg lub zasilanie jednofazowe 230V z udźwigiem do 1000kg)



MASZYNY-POLSKIE.PL Sp. z o.o.
ul. Mazowiecka 52-68, 87-100 Toruń
www.maszyny-polskie.pl
biuro@maszyny-polskie.pl
bok@maszyny-polskie.pl

tel. 604 820 313, 512 426 126, 660 195 855

Zastrzegamy sobie prawo do ewentualnej modyfikacji i zmian w zakresie konstrukcji, materiałów oraz specyfikacji poszczególnych produktów. Dodażyliśmy wszelkich starań, aby przedstawione informacje były rzetelne i pomocne, jednakże nie ponosimy odpowiedzialności za skutki działań podejmowanych w oparciu o te treści.
Niniejszy materiał nie stanowi oferty w rozumieniu KC i ma charakter wyłącznie informacyjny lub edukacyjny.
Informacje podane w publikacji mają za zadanie pomóc czytelnikowi w ogólnym rozeznaniu w technicznych aspektach naszej oferty oraz w doborze najlepszych rozwiązań.
Wszystkie opisane w katalogu produkty posiadają stosowne atesty, dopuszczenia, instrukcje i certyfikaty.

Całość publikacji jest utworem w rozumieniu ustawy z dnia 4 lutego 1994 r. o prawie autorskim i prawach pokrewnych (Dz. U. Nr 90, poz. 631). Żadna jej część nie może być rozpowszechniana lub kopiowana w jakikolwiek sposób (elektroniczny, mechaniczny lub inny) bez pisemnej zgody.